

# LA ESTACIÓN ESQUINERA



## VENTAJAS DISTINTIVAS

- Permite optimizar el espacio disponible
- Vasta gama de opciones para maximizar el almacenaje
- Multitud de accesorios para mejorar una organización eficiente del trabajo
- Superficie de trabajo amplia con dos alturas ergonómicas posibles
- Fabricado en Canadá

ALMACENAJE COMPLETO  
E INTEGRADO GRACIAS A  
LA ESTACIÓN ESQUINERA  
ROUSSEAU



RS-C024S

# LA ESTACIÓN ESQUINERA

## SE ADAPTA A DISTINTOS ENTORNOS

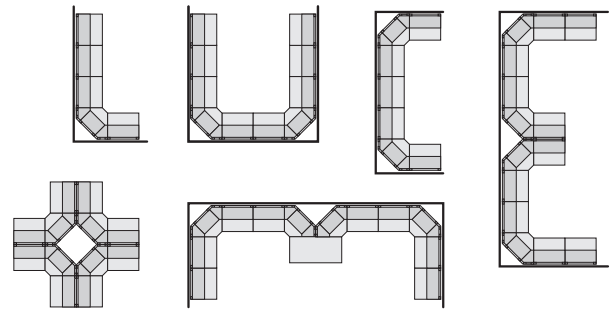
### ESTACIÓN DE TRABAJO



Hasta ahora, los rincones eran espacio perdido; desde ahora en adelante, las esquinas de sus locales ganan utilidad con esta estación esquinera que permite recuperar y optimizar, con sus variadas configuraciones, todo el espacio disponible. Además, se puede añadirle gabinetes «L» o «R» por debajo de la superficie de trabajo.

ÚNICA, VERSÁTIL Y MODULAR,  
LA ESTACIÓN ESQUINERA PERMITE  
APROVECHAR TODO EL POTENCIAL  
DE CADA RINCÓN.

### MOSTRADOR DE SERVICIO



### ESTACIÓN VERSÁTIL



La estación esquinera es un producto pensado y fabricado para diferentes entornos de trabajo y se adapta a diversas limitaciones arquitecturales. Usted la apreciará cuando compruebe que su entorno laboral se volvió funcional, eficiente y ordenado.

Puede inspirarse en las letras del alfabeto para modular su configuración.

## VARIAS CONFIGURACIONES

Muchísimo potencial por encima y por debajo de la superficie de trabajo.





# OPTIMICE EL ESPACIO DISPONIBLE PARA EL TRABAJO Y EL ALMACENAJE

## ESPECIFICACIONES



400 lb/cajón R  
100 lb/cajón L



Variable según la configuración

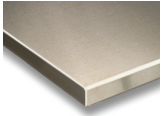


30" superficie de trabajo



Superficie de trabajo: 36" y 40"  
Total: 36", 40" y 76"

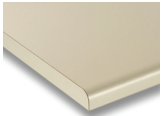
## TIPOS DE SUPERFICIES



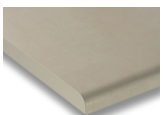
Acero pintado o inoxidable



Laminado de madera



Laminado plástico



Laminado con acrílico / PVC

## PUERTA

Retráctil o corrediza



## ALMACENAJE «5S»

Almacenaje de herramientas gracias a los paneles para enganche y para cajas de plástico



## SOPORTE Y GABINETE PARA COMPUTADORA

Varias soluciones para computadora y otros (pantalla, teclado y tablet)



Las opciones varían según la configuración elegida

## OPCIÓN PARA TRABAJAR SENTADO

Comodidad asegurada para trabajar sentado

## ¿SABÍA QUE...?

Uno de los tantos puntos favorables de Rousseau es su gran flexibilidad en materia de colores. Elija entre los 20 colores estándares.



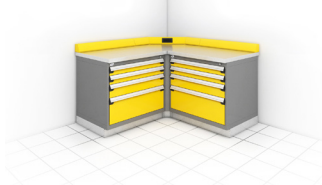
Azul Clásico	Azul Avalancha	Azul Everest	Azul Noche	Azul Zafiro Brillante	Verde Naturaleza Brillante	Amarillo Brillante	Naranja Siena	Rojo Llama	Rojo Carmin Brillante	Rojo Arándano Brillante	Blanco	Beige	Blanco Hielo	Gris Plata	Gris Moderno	Gris Antracita	Negro Brillante	Negro	Negro Carbono Brillante
052	055	051	057	560	1025	208	085	081	806	815	616	041	061	071	745	072	902	091	741

## ALGUNOS DE NUESTROS MODELOS

Para ver otros modelos, consulte [rousseau.com](http://rousseau.com)



72" 120" 36" RS-C094S



66" 66" 36" RS-C084X



72" 72" 36" RS-C006X



84" 84" 36" RS-C012X



78" 78" 76" RS-C074X



84" 84" 76" RS-C004X



84" 84" 76" RS-C010X



84" 84" 76" RS-C092S  
El fregadero no está incluido.



84" 84" 76" RS-C018X



78" 78" 76" RS-C066X



84" 84" 76" RS-C014X



72" 72" 76" RS-C002X

Para más información, consulte a nuestro representante:



### ROUSSEAU MÉTAL INC.

105, AVENUE DE GASPÉ OUEST  
SAINT-JEAN-PORT-JOLI (QUÉBEC)  
G0R 3G0 CANADA

SITIO WEB  
[rousseau.com](http://rousseau.com)

DISTRIBUIDORES  
Estados Unidos y Canadá\* (sin cargo):  
1.800.463.4271

PORTAL PARA DISTRIBUIDORES  
[e-rousseau.com](http://e-rousseau.com)

USUARIOS  
Estados Unidos y Canadá\* (sin cargo):  
1.866.463.4270

México (sin cargo): 01.800.347.7633

EMAIL  
[info@rousseau.com](mailto:info@rousseau.com)



\*Frances e Ingles solamente



7PVO650C  
V06-FE20S