

## RANGEMENT POUR OUTILS DE FABRICATION

Rousseau est toujours en quête de façons innovatrices de faciliter l'optimisation du rangement dans le but maximiser l'espace. Étant une entreprise œuvrant dans la transformation et la fabrication de produits à base de métaux, nous comprenons très bien les enjeux liés au rangement des outils de transformation tels que: les poinçons et matrices servant tant au poinçonnage qu'au pliage.

Puisque nous avons déjà une section consacrée au rangement des outils CN, nous avons simplement bonifié et renommé celle-ci « Rangement pour outils de fabrication ». **Voir pages 268 à 297.**



### CABINET VTZ (VERTICAL TOOL ZONE)

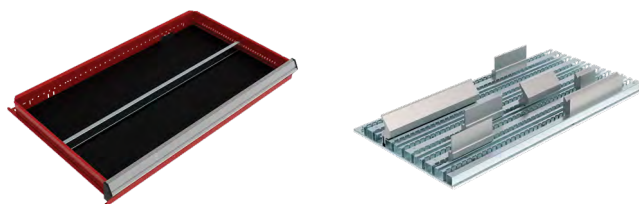
Le rangement vertical VTZ (Vertical Tool Zone) permet de ranger un grand nombre d'outils pour l'usinage ou le pliage dans un espace plancher relativement restreint. **Voir pages 273 et 289.**



### OUTILS DE PLIAGE

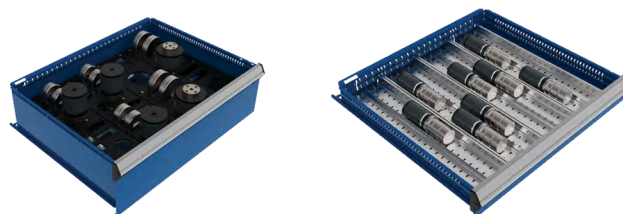
Les outils de pliage de l'acier en feuille sont lourds et de formes variées. Pour les ranger couchés, peu importe leur forme, leur taille ou leur poids, nous proposons un tiroir renforcé RF62 muni d'un séparateur structural. **Voir page 291.**

De plus, nous avons conçu des supports ajustables permettant de ranger les outils debout. **Voir page 285.**



### OUTILS DE POINÇONNAGE

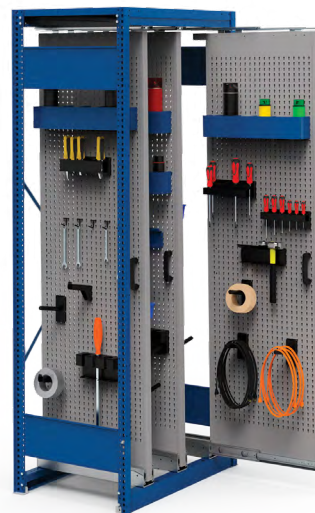
Pour le rangement d'outils de poinçonnage, une utilisation des séparateurs et diviseurs ainsi que des porte-mèches peuvent être des options faciles d'utilisation. En complément de ces accessoires, nous avons conçu des plateaux de rangement pour les outils de poinçonnage. **Voir page 280.**



### ÉTAGÈRE AVEC PANNEAUX COULISSANTS

Compatible avec l'étagère Spider®, ouverte ou fermée, elle permet d'accrocher une multitude d'objets: d'outils, courroies, filages, tuyaux, joints d'étanchéité, etc. **Voir pages 89 et 103.**

Les panneaux sont compatibles avec nombreux accessoires 5S tels que: crochets légers ou robustes, supports à outils ou à cannettes, etc.



### MODULES D'ALIMENTATION

Nous avons amélioré notre prise USB, qui fait partie de l'ensemble de nos modules d'alimentation. Celle-ci est maintenant composée d'un port USB de type "A" et d'un autre port de type "C".



## CABINET

### CABINET FIXE ROBUSTE R

INTRODUCTION ..... 4-5

#### PROPOSITIONS

24" de large ..... 6  
 30" de large ..... 6-7  
 36" de large ..... 7  
 48" de large ..... 8  
 54" de large ..... 9  
 60" de large ..... 10

#### ACCESSOIRES

Accessoires et recommandations de sécurité ..... 11  
 Types de dessus ..... 12-14  
 Cabinets de superposition ..... 14  
 Module d'alimentation et de finition ..... 15  
 Supports informatiques ..... 16  
 Panneaux de côté ..... 17  
 Protection contre les décharges électrostatiques ..... 17  
 Caisson à rebuts et recyclage ..... 18  
 Cabinet à évier ..... 18

#### COMPOSANTES

Caissons ..... 19  
 Bases ..... 20-21  
 Tiroirs, tablettes et mécanismes de verrouillage ou de sécurité ..... 21-22  
 Portes, poignée et serrures ..... 23-25

### CABINET COMPACT L

INTRODUCTION ..... 26

#### PROPOSITIONS

24" de hauteur / 28" de hauteur ..... 27  
 34" de hauteur / 40" de hauteur ..... 28  
 Compartimentation des tiroirs ..... 29-30

#### ACCESSOIRES

Accessoires de sécurité ..... 31  
 Accessoires de tiroirs et de poignées ..... 32-33  
 Types de dessus ..... 34  
 Protection contre les décharges électrostatiques ..... 35  
 Bases ..... 35  
 Superposition de cabinets ..... 35

COMPOSANTES ..... 36-37

## CABINET MOBILE

### CABINET MOBILE ROBUSTE R

INTRODUCTION ..... 38-39

#### PROPOSITIONS

24" de large ..... 40  
 30" et 36" de large ..... 41-42  
 48" de large ..... 42  
 54" de large ..... 43  
 60" de large ..... 43  
 48"(2x24) et 60"(2x30") de large ..... 44

#### ACCESSOIRES

Accessoires et recommandations de sécurité ..... 44-45  
 Types de dessus ..... 46-47  
 Accessoires de dessus ..... 47  
 Cabinet de rangement de côté ..... 48  
 Panneaux de côté ..... 49  
 Combinaison appropriée ..... 49

#### COMPOSANTES

Caissons ..... 50  
 Portes ..... 51  
 Tiroirs, tablettes et mécanismes de verrouillage ou de sécurité ..... 52-53  
 Mobilité ..... 54

### CABINET COMPACT MOBILE L

INTRODUCTION ..... 55

#### PROPOSITIONS

18" de large ..... 56  
 36" de large ..... 57  
 54" de large ..... 57

#### ACCESSOIRES

Accessoires de sécurité ..... 58-59  
 Accessoires de tiroirs et de poignées ..... 59-60  
 Types de dessus ..... 61  
 Accessoires de dessus ..... 62

#### COMPOSANTES

Caissons et portes ..... 63  
 Mobilité ..... 64-65

## CABINET MULTI-TIROIR R

INTRODUCTION ..... 66-67

#### PROPOSITIONS -

##### CABINETS MULTI-TIROIR MOBILES R

48" de large ..... 68  
 54" de large ..... 69  
 60" de large ..... 70

#### PROPOSITIONS -

##### CABINETS MULTI-TIROIR FIXES R

48" de large ..... 71-72  
 54" de large ..... 72  
 60" de large ..... 73

#### ACCESSOIRES

Panneaux de côté ..... 74  
 Accessoires de sécurité ..... 75

## CABINET R2V

INTRODUCTION ..... 76-79

#### PROPOSITIONS

24" de large ..... 79  
 30" de large ..... 80  
 36" de large ..... 80  
 48" de large ..... 80  
 54" de large ..... 81  
 60" de large ..... 81  
 Intérieurs de tiroirs verticaux ..... 82

#### ACCESSOIRES

..... 83

#### COMPOSANTES

..... 84-85

## SYSTÈME D'ÉTAGÈRES SPIDER®

INTRODUCTION ..... 86-87

#### PROPOSITIONS

##### ÉTAGÈRES INDUSTRIELLES

Étagères simples, ouvertes ou fermées, de 36", 42" et 48" de largeur ..... 88  
 Étagères dos à dos, ouvertes ou fermées, de 36", 42" et 48" de largeur ..... 89  
 Étagères fermées de 87" avec accessoires ..... 89  
 Étagères avec panneaux coulissants ..... 90

##### ÉTAGÈRES AVEC TIROIRS MODULAIRES

Étagères avec 18", 24", 36" et 48" de tiroirs modulaires ..... 91-92

#### ACCESSOIRES

Diviseurs ..... 93  
 Porte-étiquettes ..... 93  
 Panneaux ..... 94-95  
 Lumière DEL ..... 95  
 Portes, poignée et serrures ..... 95-96  
 Supports divers ..... 97-98  
 Tiroirs modulaires et tablettes coulissantes ..... 99  
 Mécanismes de verrouillage ou de sécurité ..... 100

#### COMPOSANTES

Composantes de structure ..... 101-103  
 Accessoires pour installation ..... 103  
 Tablettes et accessoires de tablettes ..... 104-105

## ÉTAGÈRE À TABLETTES INCLINÉES

INTRODUCTION ..... 106

#### PROPOSITIONS

Étagères simples ouvertes ou fermées ..... 107  
 Étagères dos à dos, ouvertes et fermées ..... 108  
 Étagères ouvertes PEPS ..... 109

#### COMPOSANTES

Tablettes et accessoires de tablettes ..... 110-111  
 Composantes de structure ..... 111-113  
 Accessoires pour l'installation ..... 113

## MINI-RACKING

INTRODUCTION ..... 114-115

#### PROPOSITIONS

Mini-Racking avec choix de plateformes ..... 116-117  
 Mini-Racking pour plateforme en bois de formats standards ..... 118

ACCESSOIRES ..... 119-121

#### COMPOSANTES

Composantes de structure ..... 122  
 Poutrelles et traverses de poutrelles ..... 123  
 Plateformes pour Mini-Racking ..... 124-125

## ÉTAGÈRE ET MINI-RACKING MOBILES

INTRODUCTION ..... 126

#### PROPOSITIONS

Étagères mobiles ..... 127  
 Mini-Racking mobiles ..... 128

#### COMPOSANTES

Mobilité ..... 129

## TIROIR DANS L'ÉTAGÈRE

INTRODUCTION ..... 130-131

PROPOSITIONS ..... 132-133

#### COMPOSANTES

Tiroirs, tablettes et mécanismes de verrouillage et de sécurité ..... 134  
 Profils de montage ..... 135

ACCESSOIRES ..... 136

#### ASSEMBLAGE ET

##### RECOMMANDATIONS DE SÉCURITÉ

Superposition de sections et assemblage ..... 137

## TABLE DE TRAVAIL DE BASE

INTRODUCTION ..... 138-139

#### PROPOSITIONS

Tables de travail de base ..... 140-143

#### COMPOSANTES - SURFACE DE TRAVAIL

Surfaces de travail ..... 144-146

#### COMPOSANTES - STRUCTURE

##### SOUS LA SURFACE DE TRAVAIL

Composantes de structure de table ..... 146-151  
 Cabinets préconfigurés ..... 152  
 Unités de tiroirs légers ..... 153  
 Unités de tiroirs robustes ..... 153

## CENTRE DE TRAVAIL WS / WM

INTRODUCTION ..... 154-155

#### PROPOSITIONS

Postes avec tablette corniche ..... 156  
 Postes avec structures multifonctionnelles ..... 156-160

#### COMPOSANTES - AU-DESSUS

##### DE LA SURFACE DE TRAVAIL

Tablettes corniches ..... 161-162  
 Structure de table WM ..... 163-168  
 Panneaux de protection en polycarbonate ..... 168-169  
 Caissons de rangement ..... 169-170  
 Applications électriques ..... 171

## HUCHE TEKZONE

INTRODUCTION ..... 172

PROPOSITIONS ..... 173-174

#### ÉTAPE PAR ÉTAPE

4 étapes faciles ..... 175  
 Type de panneaux et dimensions ..... 176  
 Module d'alimentation ..... 176-177  
 Choix de dessus ..... 177

ACCESSOIRES ..... 178-179

## CENTRE DE TRAVAIL R

INTRODUCTION ..... 180

COMPOSANTES ..... 181-183

## POSTE DE COIN

INTRODUCTION ..... 184

PROPOSITIONS ..... 185-186

#### ÉTAPE PAR ÉTAPE

Poste de coin - 0030 ..... 187  
 Poste de coin - 0630 ..... 188  
 Poste de coin - 1230 ..... 189  
 Poste de coin - 1830 ..... 190

**ACCESSOIRES**  
Accessoires pour poste de coin ..... 191

**LAISSEZ-VOUS INSPIRER**  
**PAR L'ALPHABET!** ..... 191

**CHARIOT MULTITEK**

**INTRODUCTION** ..... 192-193  
Dimensions des tablettes  
et des tablettes Intermédiaires ..... 194  
Dimensions des tiroirs  
et des tablette coulissantes ..... 195

**COMPARTIMENTATION DE TIROIR**  
Chariots de 25" x 16" ..... 196  
Chariots de 31" x 21" ..... 197-198

**PROPOSITIONS**  
Chariots de 25" x 16" ..... 199-200  
Chariots de 31" x 21" ..... 201-202  
Chariots de 36" x 24" ..... 203  
Chariots de 48" x 24" ..... 204

**ACCESSOIRES** ..... 205-207

**STATION AUTOPORTANTE**

**INTRODUCTION** ..... 208

**PROPOSITIONS** ..... 209-210

**COMPOSANTES** ..... 211

**APPLICATIONS MURALES  
ET RANGEMENT 5S**

**INTRODUCTION** ..... 212

**COMPOSANTES**  
Structures d'organisation murales ..... 213  
Crochets et supports ..... 214-215  
Identification 5S ..... 216  
Accessoires de tiroirs ..... 216  
Poste de travail mural ..... 217

**TIROIR MODULAIRE**

**INTRODUCTION** ..... 218-219  
Tiroirs modulaires et tablettes coulissantes ..... 220  
Dimensions des tiroirs  
et des tablettes coulissantes ..... 220-222  
Comment commander un tiroir ..... 223  
Comment commander  
une tablette coulissante ..... 223

**PROPOSITIONS**  
Tiroirs de 18" x 21" (L x P) ..... 224  
Tiroirs de 18" x 24" (L x P) ..... 224  
Tiroirs de 18" x 27" (L x P) ..... 225  
Tiroirs de 24" x 21" (L x P) ..... 225  
Tiroirs de 24" x 24" (L x P) ..... 226  
Tiroirs de 24" x 27" (L x P) ..... 227  
Tiroirs de 30" x 18" (L x P) ..... 227  
Tiroirs de 30" x 21" (L x P) ..... 228  
Tiroirs de 30" x 24" (L x P) ..... 228  
Tiroirs de 30" x 27" (L x P) ..... 229  
Tiroirs de 36" x 18" (L x P) ..... 230  
Tiroirs de 36" x 24" (L x P) ..... 231  
Tiroirs de 36" x 27" (L x P) ..... 232  
Tiroirs de 42" x 18" (L x P) ..... 233  
Tiroirs de 42" x 24" (L x P) ..... 234  
Tiroirs de 48" x 18" (L x P) ..... 235  
Tiroirs de 48" x 24" (L x P) ..... 236  
Tiroirs de 48" x 27" (L x P) ..... 237  
Tiroirs de 54" x 24" (L x P) ..... 238  
Tiroirs de 54" x 27" (L x P) ..... 239  
Tiroirs de 60" x 24" (L x P) ..... 240  
Tiroirs de 60" x 27" (L x P) ..... 241

**ACCESSOIRES**  
Accessoires de compartimentation ..... 242  
Porte-étiquettes et protecteur de poignée ..... 243  
Accessoires de tiroirs ..... 244-246  
Mécanismes de verrouillage ou de sécurité ..... 247

**STATION INFORMATIQUE**

**INTRODUCTION** ..... 248

**PROPOSITIONS**  
Cabinet informatique ..... 249-250  
Cabinet informatique mural ..... 251  
Poste de travail ..... 252

Structure multifonctionnelle ..... 253

**COMPOSANTES**  
Cabinet informatique ..... 254-256  
Accessoires sous la surface de travail ..... 256  
Supports informatiques pour surface de travail ..... 257  
Supports informatiques  
pour structure multifonctionnelle  
et application murale ..... 258-259

**ARCHIVAGE**

**INTRODUCTION** ..... 260

**PROPOSITIONS**  
Étagères pour l'archivage ..... 261  
Mini-Racking pour l'archivage ..... 261

**COMPOSANTES**  
Poteaux, entretoises et tablettes BOX ..... 262  
Poutrelles, traverses de poutrelles  
et plateformes de bois ..... 263  
Accessoires pour l'installation ..... 263

**RANGEMENT MULTI-NIVEAU**

**ÉTAGÈRE MULTI-NIVEAU**

**INTRODUCTION** ..... 264

**UNE COMPÉTENCE QUI NE LAISSE  
RIEN AU HASARD** ..... 265

**APPLICATIONS** ..... 265

**MEZZANINE DE CABINETS STACK & STORE**

**INTRODUCTION** ..... 266

**COMPOSANTES STACK & STORE** ..... 267

**RANGEMENT POUR  
OUTILS DE FABRICATION**

**INTRODUCTION** ..... 268-269

**RANGEMENT POUR OUTILS D'USINAGE**

**INTRODUCTION** ..... 270

**PROPOSITIONS** ..... 271-273

**COMPOSANTES**  
Supports à outils ..... 274-276  
Adaptateurs pour supports à outils ..... 277-279

**RANGEMENT POUR OUTILS DE POINÇONNAGE**

**INTRODUCTION** ..... 280

**PROPOSITIONS / COMPOSANTES**  
Cabinets fixes  
32" de hauteur ..... 281  
40" de hauteur ..... 281  
60" de hauteur ..... 281  
Cabinets mobiles  
37½" de hauteur ..... 282  
41½" de hauteur ..... 282  
Intérieurs de tiroirs  
Tiroirs de 30"L x 27"P ..... 283  
Tiroirs de 36"L x 27"P ..... 284  
Plateaux pour outils de poinçonnage ..... 284

**RANGEMENT POUR OUTILS DE PLIAGE**

**INTRODUCTION** ..... 285

**PROPOSITIONS** ..... 286-289  
Cabinets fixes ..... 286  
Cabinets mobiles ..... 287  
Chariot de changement ..... 288  
Cabinet VTZ pour outils de pliage ..... 289

**COMPOSANTES** ..... 290-291  
Support pour outils de pliage  
Support universel pour cabinet VTZ ..... 290  
Supports ajustables pour cabinet VTZ ..... 290  
Supports ajustables pour tiroirs R ..... 290  
Composantes de tiroirs  
Séparateur robuste ..... 291  
Tapis de caoutchouc ..... 291  
Tiroir à outils robustes ..... 291

**CABINET POUR  
DEUX USAGERS** ..... 292-293

**TYPES DE CLÉS - L3/L50** ..... 294-296

**DÉVELOPPEMENT  
DURABLE** ..... 297-298

**QUELQUES RÉALISATIONS** ..... 299-303

**NOTES** ..... 304

**COULEURS STANDARDS** ..... 305