



INDEX	PAGE(S)
Étagères à tablettes inclinées	106
Propositions	107-109
Composantes	110-113

ÉTAGÈRE À TABLETTES INCLINÉES

S'intégrant à la perfection avec les autres produits de notre gamme Spider®, l'étagère à tablettes inclinées vous offre un approvisionnement à gravité de qualité supérieure. Unique sur le marché, elle se décline en une multitude de dimensions pour répondre à tous vos besoins.

Avec une inclinaison moyenne de 15 degrés, les tablettes inclinées sont parfaites pour les utilisations à chargement par l'arrière (flow rack). Ces modèles facilitent la gestion « premier entré, premier sorti » (PEPS). Des étagères pour rangement plus conventionnel, sans accès arrière, sont également offertes.

Les tablettes inclinées optimisent la visibilité des objets sur les tablettes situées au-dessus du niveau des yeux de l'utilisateur. Pour les tablettes situées sous ce niveau, l'ajout d'un angle réduit la visibilité du contenu. Si la visibilité prédomine sur la fonction de gravité, nous vous recommandons de mettre les tablettes inférieures à angle droit (SH20/21).



SRE1F-EE750501 + SRG1F-EE750501



SRE1T-EE750502*

POUR COMMANDER, LES NUMÉROS DE MODÈLES DOIVENT ÊTRE COMPLÉTÉS SELON LES OPTIONS SUIVANTES:

H pour des poteaux à façade unie
R pour des poteaux à façade perforée

S

T-EE750401

1 pour étagère ouverte
2 pour étagère fermée

	Unité début	Unité d'ajout
Montants BOULONNÉS	D	A
Montants SOUDÉS	E	B

Exemple: SHD1T - EE750401

Pour une unité de début ouverte avec des poteaux à façade unie, des montants boulonnés, une largeur de 36", une profondeur de 24", une hauteur de 75" et avec quatre tablettes inclinées.

NOTE: Il est possible de remplacer une tablette inclinée SH27 par une tablette BOX à angle droit SH20/21, voir page 110.

ÉTAGÈRES SIMPLES OUVERTES OU FERMÉES

VOICI QUELQUES-UNS DES MODÈLES D'ÉTAGÈRES LES PLUS POPULAIRES

- Les propositions incluent des montants d'étagères ouverts ou fermés ainsi que des tablettes inclinées
- Les tablettes sont munies de perforations pour diviseurs SH52 ou guides SH57 à tous les 1½" c/c. Des perforations supplémentaires de chaque côté permettent d'aligner un diviseur SH52 ou un guide SH57 avec le côté du poteau (cette pièce sert de rebord de côté et évite l'interférence entre les boîtes et le repli du poteau)
- Les diviseurs SH52 sont compatibles avec les étagères de 18" et 24" de profond seulement
- Possibilité de remplacer une tablette inclinée par une tablette BOX à angle droit, voir page 110
- Les propositions avec montants fermés incluent les panneaux arrières ainsi qu'une base avant
- Les propositions avec montants ouverts incluent une entretoise arrière

ÉTAGÈRE OUVERTE



SRE1T-EE750501
Unité de début



SRB1T-EE750501
Unité d'ajout

ÉTAGÈRE FERMÉE



SRE2T-EE750501
Unité de début



SRB2T-EE750501
Unité d'ajout

DIMENSIONS			NOMBRE DE TABLETTES			
L	P	H	4	5	6	
36"	18"	75"	S__T-EC750401	S__T-EC750501	S__T-EC750601	
	24"		S__T-EE750401	S__T-EE750501	S__T-EE750601	
	30"		S__T-EH750401	S__T-EH750501	S__T-EH750601	
	36"		S__T-EJ750401	S__T-EJ750501	S__T-EJ750601	
	18"		87"	S__T-EC870401	S__T-EC870501	S__T-EC870601
	24"			S__T-EE870401	S__T-EE870501	S__T-EE870601
	30"	S__T-EH870401		S__T-EH870501	S__T-EH870601	
	36"	S__T-EJ870401		S__T-EJ870501	S__T-EJ870601	
	18"	99"		S__T-EC990401	S__T-EC990501	S__T-EC990601
	24"			S__T-EE990401	S__T-EE990501	S__T-EE990601
	30"		S__T-EH990401	S__T-EH990501	S__T-EH990601	
	36"		S__T-EJ990401	S__T-EJ990501	S__T-EJ990601	
42"	18"		75"	S__T-GC750401	S__T-GC750501	S__T-GC750601
	24"			S__T-GE750401	S__T-GE750501	S__T-GE750601
	30"	S__T-GH750401		S__T-GH750501	S__T-GH750601	
	36"	S__T-GJ750401		S__T-GJ750501	S__T-GJ750601	
	18"	87"		S__T-GC870401	S__T-GC870501	S__T-GC870601
	24"			S__T-GE870401	S__T-GE870501	S__T-GE870601
	30"		S__T-GH870401	S__T-GH870501	S__T-GH870601	
	36"		S__T-GJ870401	S__T-GJ870501	S__T-GJ870601	
	18"		99"	S__T-GC990401	S__T-GC990501	S__T-GC990601
	24"			S__T-GE990401	S__T-GE990501	S__T-GE990601
	30"	S__T-GH990401		S__T-GH990501	S__T-GH990601	
	36"	S__T-GJ990401		S__T-GJ990501	S__T-GJ990601	
48"	18"	75"		S__T-HC750401	S__T-HC750501	S__T-HC750601
	24"			S__T-HE750401	S__T-HE750501	S__T-HE750601
	30"		S__T-HH750401	S__T-HH750501	S__T-HH750601	
	36"		S__T-HJ750401	S__T-HJ750501	S__T-HJ750601	
	18"		87"	S__T-HC870401	S__T-HC870501	S__T-HC870601
	24"			S__T-HE870401	S__T-HE870501	S__T-HE870601
	30"	S__T-HH870401		S__T-HH870501	S__T-HH870601	
	36"	S__T-HJ870401		S__T-HJ870501	S__T-HJ870601	
	18"	99"		S__T-HC990401	S__T-HC990501	S__T-HC990601
	24"			S__T-HE990401	S__T-HE990501	S__T-HE990601
	30"		S__T-HH990401	S__T-HH990501	S__T-HH990601	
	36"		S__T-HJ990401	S__T-HJ990501	S__T-HJ990601	

ÉTAGÈRES DOS À DOS, OUVERTES ET FERMÉES

VOICI QUELQUES-UNS DES MODÈLES D'ÉTAGÈRES LES PLUS POPULAIRES

- Les propositions incluent des montants d'étagères ouverts ou fermés ainsi que des tablettes inclinées
- Les tablettes sont munies de perforations pour diviseurs SH52 ou guides SH57 à tous les 1½" c/c. Des perforations supplémentaires de chaque côté permettent d'aligner un diviseur SH52 ou un guide SH57 avec le côté du poteau (cette pièce sert de rebord de côté et évite l'interférence entre les boîtes et le repli du poteau)
- Les diviseurs SH52 sont compatibles avec les étagères de 18" et 24" de profond seulement
- Possibilité de remplacer une tablette inclinée par une tablette BOX à angle droit, **voir page 110**
- Les propositions avec montants fermés incluent les panneaux arrière ainsi que les bases avant
- Les propositions avec montants ouverts incluent une entretoise arrière

ÉTAGÈRE OUVERTE



SRE1T-EE751001B
Unité de début

SRB1T-EE751001B
Unité d'ajout

ÉTAGÈRE FERMÉE



SRE2T-EE751001B
Unité de début

SRB2T-EE751001B
Unité d'ajout

DIMENSIONS			NOMBRE DE TABLETTES		
L	P*	H	8	10	12
36"	75"	36"	S__T-EC750801B	S__T-EC751001B	S__T-EC751201B
		48"	S__T-EE750801B	S__T-EE751001B	S__T-EE751201B
		60"	S__T-EH750801B	S__T-EH751001B	S__T-EH751201B
		72"	S__T-EJ750801B	S__T-EJ751001B	S__T-EJ751201B
	87"	36"	S__T-EC870801B	S__T-EC871001B	S__T-EC871201B
		48"	S__T-EE870801B	S__T-EE871001B	S__T-EE871201B
		60"	S__T-EH870801B	S__T-EH871001B	S__T-EH871201B
		72"	S__T-EJ870801B	S__T-EJ871001B	S__T-EJ871201B
	99"	36"	S__T-EC990801B	S__T-EC991001B	S__T-EC991201B
		48"	S__T-EE990801B	S__T-EE991001B	S__T-EE991201B
		60"	S__T-EH990801B	S__T-EH991001B	S__T-EH991201B
		72"	S__T-EJ990801B	S__T-EJ991001B	S__T-EJ991201B
42"	75"	36"	S__T-GC750801B	S__T-GC751001B	S__T-GC751201B
		48"	S__T-GE750801B	S__T-GE751001B	S__T-GE751201B
		60"	S__T-GH750801B	S__T-GH751001B	S__T-GH751201B
		72"	S__T-GJ750801B	S__T-GJ751001B	S__T-GJ751201B
	87"	36"	S__T-GC870801B	S__T-GC871001B	S__T-GC871201B
		48"	S__T-GE870801B	S__T-GE871001B	S__T-GE871201B
		60"	S__T-GH870801B	S__T-GH871001B	S__T-GH871201B
		72"	S__T-GJ870801B	S__T-GJ871001B	S__T-GJ871201B
	99"	36"	S__T-GC990801B	S__T-GC991001B	S__T-GC991201B
		48"	S__T-GE990801B	S__T-GE991001B	S__T-GE991201B
		60"	S__T-GH990801B	S__T-GH991001B	S__T-GH991201B
		72"	S__T-GJ990801B	S__T-GJ991001B	S__T-GJ991201B
48"	75"	36"	S__T-HC750801B	S__T-HC751001B	S__T-HC751201B
		48"	S__T-HE750801B	S__T-HE751001B	S__T-HE751201B
		60"	S__T-HH750801B	S__T-HH751001B	S__T-HH751201B
		72"	S__T-HJ750801B	S__T-HJ751001B	S__T-HJ751201B
	87"	36"	S__T-HC870801B	S__T-HC871001B	S__T-HC871201B
		48"	S__T-HE870801B	S__T-HE871001B	S__T-HE871201B
		60"	S__T-HH870801B	S__T-HH871001B	S__T-HH871201B
		72"	S__T-HJ870801B	S__T-HJ871001B	S__T-HJ871201B
	99"	36"	S__T-HC990801B	S__T-HC991001B	S__T-HC991201B
		48"	S__T-HE990801B	S__T-HE991001B	S__T-HE991201B
		60"	S__T-HH990801B	S__T-HH991001B	S__T-HH991201B
		72"	S__T-HJ990801B	S__T-HJ991001B	S__T-HJ991201B

NOTE: * La profondeur inclut deux unités. Exemple: 36" = 2 unités de 18".



SRK1F-EE750502*

POUR COMMANDER, LES NUMÉROS DE MODÈLES DOIVENT ÊTRE COMPLÉTÉS SELON LES OPTIONS SUIVANTES

	Unité indépendante	Unité début	Unité d'ajout	Unité de fin
Montants BOULONNÉS	J	D	A	C
Montants SOUDÉS	K	E	B	G

SR_1F-EE750401

Exemple: SRJ1F - EE750401

Pour une unité indépendante ouverte avec des poteaux à façade perforée, des montants boulonnés, une largeur de 36", une profondeur de 24", une hauteur de 75" et avec quatre tablettes inclinées.

NOTE: Il est possible de remplacer une tablette inclinée SH27 par une tablettes BOX à angle droit SH20/21, voir page 110.

ÉTAGÈRES OUVERTES PEPs

VOICI QUELQUES-UNS DES MODÈLES D'ÉTAGÈRES LES PLUS POPULAIRES

- Les propositions incluent des montants d'étagères ouverts ainsi que des tablettes inclinées
- Les propositions incluent deux guides de divisions par tablette. Les guides sont ajustables à tous les 1½" c/c
- Les tablettes sont munies de perforations pour diviseurs SH52 ou guides SH57 à tous les 1½" c/c. Des perforations supplémentaires de chaque côté permettent d'aligner un diviseur SH52 ou un guide SH57 avec le côté du poteau (cette pièce sert de rebord de côté et évite l'interférence entre les boîtes et le repli du poteau)
- Les diviseurs SH52 sont compatibles avec les étagères de 18" et 24" de profond seulement
- Possibilité de remplacer une tablette inclinée par une tablette BOX à angle droit, voir page 110
- Les propositions incluent des équerres de coin simples ou doubles (selon la configuration)



SRK1F-DC750401
Unité indépendante



SRE1F-DC75041 Unité de début SRB1F-DC750401 Unité d'ajout SRG1F-DC750401 Unité de fin

DIMENSIONS			NOMBRE DE TABLETTES		
L	P	H	4	5	6
36"	75"	18"	SR_1F-EC750401	SR_1F-EC750501	SR_1F-EC750601
		24"	SR_1F-EE750401	SR_1F-EE750501	SR_1F-EE750601
		30"	SR_1F-EH750401	SR_1F-EH750501	SR_1F-EH750601
		36"	SR_1F-EJ750401	SR_1F-EJ750501	SR_1F-EJ750601
	87"	18"	SR_1F-EC870401	SR_1F-EC870501	SR_1F-EC870601
		24"	SR_1F-EE870401	SR_1F-EE870501	SR_1F-EE870601
		30"	SR_1F-EH870401	SR_1F-EH870501	SR_1F-EH870601
		36"	SR_1F-EJ870401	SR_1F-EJ870501	SR_1F-EJ870601
	99"	18"	SR_1F-EC990401	SR_1F-EC990501	SR_1F-EC990601
		24"	SR_1F-EE990401	SR_1F-EE990501	SR_1F-EE990601
		30"	SR_1F-EH990401	SR_1F-EH990501	SR_1F-EH990601
		36"	SR_1F-EJ990401	SR_1F-EJ990501	SR_1F-EJ990601
42"	75"	18"	SR_1F-GC750401	SR_1F-GC750501	SR_1F-GC750601
		24"	SR_1F-GE750401	SR_1F-GE750501	SR_1F-GE750601
		30"	SR_1F-GH750401	SR_1F-GH750501	SR_1F-GH750601
		36"	SR_1F-GJ750401	SR_1F-GJ750501	SR_1F-GJ750601
	87"	18"	SR_1F-GC870401	SR_1F-GC870501	SR_1F-GC870601
		24"	SR_1F-GE870401	SR_1F-GE870501	SR_1F-GE870601
		30"	SR_1F-GH870401	SR_1F-GH870501	SR_1F-GH870601
		36"	SR_1F-GJ870401	SR_1F-GJ870501	SR_1F-GJ870601
	99"	18"	SR_1F-GC990401	SR_1F-GC990501	SR_1F-GC990601
		24"	SR_1F-GE990401	SR_1F-GE990501	SR_1F-GE990601
		30"	SR_1F-GH990401	SR_1F-GH990501	SR_1F-GH990601
		36"	SR_1F-GJ990401	SR_1F-GJ990501	SR_1F-GJ990601
48"	75"	18"	SR_1F-HC750401	SR_1F-HC750501	SR_1F-HC750601
		24"	SR_1F-HE750401	SR_1F-HE750501	SR_1F-HE750601
		30"	SR_1F-HH750401	SR_1F-HH750501	SR_1F-HH750601
		36"	SR_1F-HJ750401	SR_1F-HJ750501	SR_1F-HJ750601
	87"	18"	SR_1F-HC870401	SR_1F-HC870501	SR_1F-HC870601
		24"	SR_1F-HE870401	SR_1F-HE870501	SR_1F-HE870601
		30"	SR_1F-HH870401	SR_1F-HH870501	SR_1F-HH870601
		36"	SR_1F-HJ870401	SR_1F-HJ870501	SR_1F-HJ870601
	99"	18"	SR_1F-HC990401	SR_1F-HC990501	SR_1F-HC990601
		24"	SR_1F-HE990401	SR_1F-HE990501	SR_1F-HE990601
		30"	SR_1F-HH990401	SR_1F-HH990501	SR_1F-HH990601
		36"	SR_1F-HJ990401	SR_1F-HJ990501	SR_1F-HJ990601

TABLETTES ET ACCESSOIRES DE TABLETTES

TABLETTE INCLINÉE

SH27



- Permet un rangement par gravité (méthode « premier entré, premier sorti » / PEPS / FIFO)
- Inclinaison d'environ 15 degrés
- Inclut un rebord avant robuste pour maintenir en place les éléments rangés. Hauteur du rebord : 1 3/8"
- Tablettes en acier de calibre 20 (acier peint)
- La tablette est déposée sur des supports latéraux en acier galvanisé (inclus)
- Perforations pour diviseurs SH52 et guides de division SH57 à tous les 1 1/2" c/c
- Les diviseurs SH52 sont compatibles avec les étagères de 18" et 24" de profond seulement
- Des perforations supplémentaires sont ajoutées sur les côtés pour optimiser l'alignement du diviseur ou guide avec le poteau et pour empêcher les éléments rangés de tomber
- Ajustable en hauteur à tous les pouces, sauf si des équerres SR35 ou SR36 sont utilisées (auquel cas l'ajustement est aux deux pouces)
- Possibilité de combiner des tablettes inclinées et des tablettes BOX SH20 et SH21 non inclinées dans une même unité

- Capacité de la tablette inclinée: 450lb
- Compatibles avec:
 - base pour étagère mobile SH99
 - porte sur cadre (SH41, SH43, SH91 et SH93)*
 - porte escamotable SH85 directement sous une tablette SH27*
 - tiroirs directement sous une tablette SH27*
 - base SH28
 - porte-étiquettes SH81 et SH82
 - panneaux SH37, SH38, SH66, SH68, SH69 et SR79

N° DE PRODUIT	L x P	N° DE PRODUIT	L x P
SH27-3018	30"L x 18"P	SH27-4218	42"L x 18"P
SH27-3024	30"L x 24"P	SH27-4224	42"L x 24"P
SH27-3030	30"L x 30"P	SH27-4230	42"L x 30"P
SH27-3036	30"L x 36"P	SH27-4236	42"L x 36"P
SH27-3618	36"L x 18"P	SH27-4818	48"L x 18"P
SH27-3624	36"L x 24"P	SH27-4824	48"L x 24"P
SH27-3630	36"L x 30"P	SH27-4830	48"L x 30"P
SH27-3636	36"L x 36"P	SH27-4836	48"L x 36"P

NOTES: Non compatible avec les produits suivants : diviseur SH50, tige de division SH56, panneaux SH65 et SH67, équerre SH35.
*Non compatible avec avec les équerres de coin SR35 et SR36.

L'utilisation d'un renfort SH2A augmente la rigidité du BOX (mais n'augmente pas la capacité de la tablette).

TABLETTE BOX

SH20 / SH21



SH60

- Tablette de type Box avec des poutrelles structurales formées et soudées à l'avant et à l'arrière
- Acier de calibre 20. Épaisseur: 1 1/4"
- Inclut 4 crochets de tablette SH60 compacts et résistants
- Perforations pour diviseurs SH52 à tous les 3" c/c
- Les diviseurs SH52 sont compatibles avec les étagères de 18" et 24" de profond seulement
- Complétez le numéro pour choisir la largeur : 30", 36", 42" ou 48"
- SH20: Des renforts sont disponibles pour ces tablettes. Pour la capacité, voir page 110
- SH21: Pour la capacité et les renforts de tablettes disponibles, voir la charte suivante

N° DE PRODUIT	PROFONDEUR
SH20-__18	18"
SH20-__24	24"
SH21-__30*	30"
SH21-__36*	36"

NOTE: * Double pli sur les côtés.

CAPACITÉ DE CHARGE DES TABLETTES SH21

La combinaison d'un renfort SH26 et de deux renforts SH23 limite les déformations visuelles de la tablette.



TABLETTES	CAPACITÉ SANS RENFORT	CAPACITÉ AVEC RENFORT SH23	CAPACITÉ AVEC RENFORT SH23 ET SH26
SH21-3030	575	925	—
SH21-3036	425	825	—
SH21-3630	600	800	—
SH21-3636	425	800	—
SH21-4230	625	—	850
SH21-4236	525	—	775
SH21-4830	500	—	800
SH21-4836	500	—	800

GUIDES

SH57



- Le guide pour tablette inclinée (version 01) permet de guider les items le long de leur descente;
 - Ajustables en largeur à tous les 1 1/2";
 - Le devant du guide est inséré dans le repli du devant de la tablette;
 - Le guide est retenu à l'arrière par un embout de plastique vissé dans les trous de la tablette
 - Les profondeurs de 18" et 24" de profond sont fait d'une tige d'aluminium alors que les profondeurs de 30" et 36" sont fait d'une tige en acier inoxydable

- Les guides de division pour tablette BOX (version 02) permettent de séparer les items
 - Ajustables en largeur à tous 3"
 - Le guide est retenu à l'avant et à l'arrière par un embout de plastique vissé dans les trous de la tablette
 - Les profondeurs de 18" et 24" de profond sont fait d'une tige d'aluminium alors que les profondeurs de 30" et 36" sont fait d'une tige en acier inoxydable
- Embouts en plastique noir résistant

DIMENSIONS	N° DE PRODUIT	
	PROFONDEUR	TABLETTE INCLINÉE
18"	SH57-1801	SH57-1802
24"	SH57-2401	SH57-2402
30"	SH57-3001	SH57-3002
36"	SH57-3601	SH57-3602

COMPOSANTES DE STRUCTURE

POTEAU



SR10 / SH10



- La forme tubulaire « T »; offre jusqu'à sept zones de fixation
- Perforations de chaque côté à tous les 1" c/c pour l'ajustement des tablettes
- Acier de calibre 14
- Au choix:
 - Poteau universel SR10 avec façade perforée pour ajouter la fonction de Mini-racking. Compatible avec les équerres de coin SR35 et SR36
 - Poteau d'étagère SH10 avec façade unie pour une meilleure finition. Non compatible avec les équerres de coins SR35 et SR36

POTEAU UNIVERSEL SR	POTEAU D'ÉTAGÈRE SH	HAUTEUR
SR10-039	SH10-039	39"
SR10-051	SH10-051	51"
SR10-075	SH10-075	75"
SR10-087	SH10-087	87"
SR10-099	SH10-099	99"
SR10-111	SH10-111	111"
SR10-123	SH10-123	123"

NOTES: La hauteur maximum pour une application PEPS (avec les équerres de coins SR35 et SR36) est de 99".

La forme unique du poteau Spider® est une marque de commerce de Rousseau Métal inc.



MONTANT OUVERT SOUDÉ



SR11 / SH11



- Montant avec entretoises de côté soudées en usine
- Permet un assemblage plus rapide
- Complétez le numéro pour choisir la profondeur: 18", 24", 30" ou 36"
- Au choix:
 - Montant ouvert SR11 avec façade perforée pour ajouter la fonction de Mini-racking. Compatible avec les équerres de coin SR35 et SR36
 - Montant ouvert SH11 avec façade unie pour une meilleure finition. Non compatible avec les équerres de coins SR35 et SR36

POTEAU UNIVERSEL SR	POTEAU D'ÉTAGÈRE SH	HAUTEUR
SR11-__0752	SH11-__0752	75"
SR11-__0872	SH11-__0872	87"
SR11-__0992	SH11-__0992	99"

NOTE: La hauteur maximum pour une application PEPS (avec les équerres de coins SR35 / SR36) est de 99".

MONTANT FERMÉ SOUDÉ



SR12 / SH12

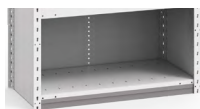


- Montant avec panneau pleine hauteur soudé en usine
- Permet un assemblage plus rapide
- Complétez le numéro pour choisir la profondeur: , 18", 24", 30 ou 36"
- Au choix:
 - Montant fermé SR12 avec façade perforée pour ajouter la fonction de Mini-racking. Compatible avec les équerres de coin SR35 et SR36
 - Montants fermés SH12 avec façade unie pour une meilleure finition. Non compatible avec les équerres de coins SR35 et SR36

POTEAU UNIVERSEL SR	POTEAU D'ÉTAGÈRE SH	HAUTEUR
SR12-__075	SH12-__075	75"
SR12-__087	SH12-__087	87"
SR12-__099	SH12-__099	99"

NOTE: La hauteur maximum pour une application PEPS (avec les équerres de coins SR35 et SR36) est de 99".

DEVANT DE TABLETTE OU BASE AVANT SH28



- Même composante pour les deux applications
- Installation rapide par accrochage
- Complétez le numéro pour choisir votre largeur: 30", 36", 42" ou 48"

N° DE PRODUIT	HAUTEUR
SH28-__02	2"
SH28-__05	5"

NOTE: La base avant de 2" est toujours incluse avec les propositions d'étagères fermées (sauf celles avec panneaux coulissants).

PANNEAU DE CÔTÉ SH30

- Combinaisons de panneaux:
 - Poteaux de 75" (39" + 39")
 - Poteaux de 87" (39" + 51")
 - Poteaux de 99" (51" + 51")
 - Poteaux de 111" (39" + 39" + 39")
 - Poteaux de 123" (39" + 39" + 51")
- Complétez le numéro pour choisir votre profondeur par: 18", 24", 30" ou 36"

N° DE PRODUIT	HAUTEUR
SH30-__39	39"
SH30-__51	51"

PANNEAU ARRIÈRE SH31

- Combinaisons de panneaux:
 - Poteaux de 75" (39" + 39")
 - Poteaux de 87" (39" + 51")
 - Poteaux de 99" (51" + 51")
 - Poteaux de 111" (39" + 39" + 39")
 - Poteaux de 123" (39" + 39" + 51")
- Complétez le numéro pour choisir votre largeur: 30", 36", 42" ou 48"

N° DE PRODUIT	HAUTEUR
SH31-__39	39"
SH31-__51	51"

ENTRETOISE ARRIÈRE SH33

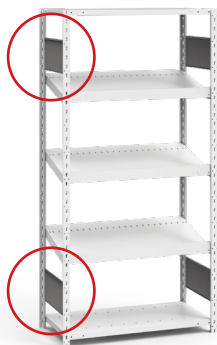


- Entretoise en « X » préassemblée en usine
- Facile à installer
- Il est recommandé d'utiliser:
 - 1 entretoise pour les poteaux de 99" et moins
 - 2 entretoises pour les poteaux de plus de 99"

N° DE PRODUIT	LARGEUR
SH33-30	30"
SH33-36	36"
SH33-42	42"
SH33-48	48"

NOTE: Veuillez vous référer à la fiche technique S58 ou communiquer avec votre représentant au service à la clientèle.
Ne pas utiliser avec les étagères PEPS. Remplacer par les ensembles d'équerres SR35 et SR36.

SIDE BRACES SH34



- Vendues par paires
- Permettent de fixer les montants en « échelle » pour un assemblage plus facile
- Recommandations:
 - Montants de 99" et moins: 1 paire d'entretoises
 - Montants de plus de 99": veuillez vous référer à la fiche technique S58 ou communiquer avec votre représentant au service à la clientèle

N° DE PRODUIT	PROFONDEUR
SH34-18	18"
SH34-24	24"
SH34-30	30"
SH34-36	36"

ENSEMBLE D'ÉQUERRES DE COIN SIMPLE SR35



- Remplace l'entretoise arrière pour donner plein accès à l'avant et à l'arrière de l'étagère
- Utilisation: pour poteau en bout d'allée ou pour poteau mitoyen avec tablettes juxtaposées décalées d'au minimum 4" en hauteur
- Ne permet pas d'avoir deux tablettes juxtaposées à la même hauteur
- S'installe à l'avant et à l'arrière du poteau
- Compatible avec les tablettes SH20, SH21 et SH27
- S'utilise avec les poteaux ou les montants SR seulement
- Non compatible avec porte sur cadre, tiroirs, tablettes coulissantes et porte escamotable

N° DE PRODUIT	
SR35-02	1 paire
SR35-04	2 paires

NOTES: Un minimum de trois ensembles de deux équerres SR35 ou SR36 par montant est requis pour assurer le contreventement latéral.
Ne doit pas être utilisé pour les étagères de plus de 99", pour les étagères à multi-niveaux ou le renfort double pour tablette (SHC2).

ENSEMBLE D'ÉQUERRES DE COIN DOUBLE SR36



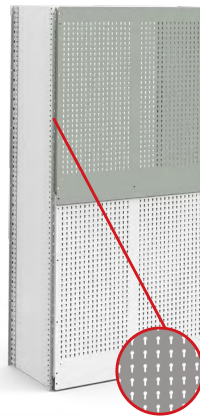
- Remplace l'entretoise pour donner plein accès à l'avant et à l'arrière de l'étagère
- Utilisation: pour poteau mitoyen avec tablettes juxtaposées à la même hauteur
- S'installe à l'avant et à l'arrière du poteau,
- Compatible avec les tablettes SH20, SH21 et SH27
- S'utilise avec les poteaux ou les montants SR seulement
- Non compatible avec porte sur cadre, tiroirs, tablettes coulissantes et porte escamotable

N° DE PRODUIT

SR36-02	1 pair
---------	--------

NOTE: Un minimum de trois ensembles de deux équerres SR35 ou SR36 par montant mitoyen est requis pour assurer le contreventement latéral.
Ne doit pas être utilisé pour les étagères de plus de 99", pour les étagères à multi-niveaux ou le renfort double pour tablette (SHC2).

PANNEAU D'ACCROCHAGE ARRIÈRE (STRUCTURAL) SH79



- Panneau d'accrochage pour dos d'étagère
- Fait partie intégrante de la structure de l'étagère
- Trous à tous les 1" c/c
- Capacité maximale de 250 lb par panneau
- Compatible avec les crochets légers WM9F, WM9G, WM9H, WM9J et WM9L et les crochets robustes WM9A et WM9B
- Compatible avec les supports WM9C, WM9D, WM9M, WM9N, WM9P et WM9Q
- Combinaisons de panneaux:
 - Poteaux de 75" (39" + 39")
 - Poteaux de 87" (39" + 51")
 - Poteaux de 99" (51" + 51")
- Complétez le numéro pour choisir votre largeur: 30", 36", 42" ou 48"

N° DE PRODUIT HAUTEUR

SH79-__39	39"
SH79-__51	51"

NOTE: S'utilise sans les panneaux arrières SH31.

ACCESSOIRES POUR L'INSTALLATION

SABOT SH45

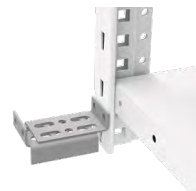


- Vendu à l'unité
- Base d'appui fixée au poteau pour ancrer les sections d'étagères au sol. Permet de répartir la charge sur une surface plus large et protège le plancher
- Acier galvanisé de calibre 12

N° DE PRODUIT

SH45

ESPACEUR MURAL SR47



- Conçu pour ancrer les étagères au mur
- Ajustement de 3" à 4"
- Boulonnerie d'ancrage au mur non incluse (trous de 5/16" de diamètre)

N° DE PRODUIT

SR47-0304

CALE D'ÉPAISSEUR SH46



- Vendue à l'unité
- Pour mettre les étagères de niveau. Se glisse sous le sabot
- Acier galvanisé de calibre 12 ou 16

N° DE PRODUIT ÉPAISSEUR

SH46-12	calibre 12 (0,100")
SH46-16	calibre 16 (0,060")

ENSEMBLE DE PATINS NIVELEURS SR49



- Vendus en paires.
- Permet d'ajuster la hauteur des unités d'étagères Spider® de 1 1/4" à 2 1/8" sur les surfaces de plancher inégales
- Capacité maximum de 750 lb / patin
- Restrictions:
 - Offert pour l'étagère de 99" et moins
 - Compatible avec les poteaux et montants SR seulement
 - Non compatible avec les tiroirs modulaires RF32 et RF36, les tablettes coulissantes RF41 et RF45 et la base SH28

N° DE PRODUIT

SR49-01

BOULONNERIE D'ANCRAGE AU SOL SH47



- Pour ancrer les étagères au sol
- Comprend quatre boulons pour plancher de béton

N° DE PRODUIT

SH47-04