

## APPLICATIONS MURALES ET RANGEMENT 5S

Plusieurs des produits Rousseau sont offerts en version murale pour bien s'organiser, maximiser l'espace disponible et dégager le plancher. Avec une application murale le nettoyage se verra facilité et tout sera à portée de main.

De plus, au fil des années, Rousseau a mis au point des solutions de rangement qui répondent aux normes de la méthodologie 5S. Cette technique japonaise a pour but l'amélioration continue de l'environnement de travail. Son appellation provient de la première lettre qui illustre ses cinq principes fondamentaux : Supprimer l'inutile, Situer les choses, Scintiller (propreté), Standardiser et Suivre (progresser). Elle vise à optimiser l'organisation et la fonctionnalité de l'environnement de travail en faisant en sorte que chaque outil soit à sa place, bien identifié et facile à retrouver.

Un choix de 20 couleurs standards est également offert pour faciliter votre gestion 5S par couleurs.



## STRUCTURES D'ORGANISATION MURALES

### STRUCTURE MULTIFONCTIONNELLE MURALE WM35



- Capacité de 300 lb (à condition que le mur et l'ancrage au mur soient suffisamment résistants)
- Une combinaison de trois montants muraux peut supporter 500 lb
- Est perforée sur les faces avant à tous les 1" c/c pour un réglage optimal des accessoires (voir les accessoires compatibles)
- Ancrage au mur non inclus
- Accessoires compatibles (montant espacés aux 28" c/c ou aux 34" c/c):
  - Support cantilever WM18
  - Tablette inclinable WM20
  - Plateau inclinable WM22
  - Supports structuraux de tablette WM27
  - Support pour boîtes en plastique WM28
  - Support à bobine pour fil WM31
  - Module d'énergie WM40
  - Panneau d'accrochage pour boîtes en plastique WM55
  - Panneau d'accrochage WM59
  - Caisson de rangement WM75
  - Cabinet de rangement RD00 (avec les fixations RD08)
  - Adapteur WM NC50 (avec les supports à outils NC10 et NC12)

N° DE PRODUIT	HAUTEUR	NOMBRE DE MONTANT
WM35-7201	72"	1
WM35-7202	72"	2
WM35-7203	72"	3

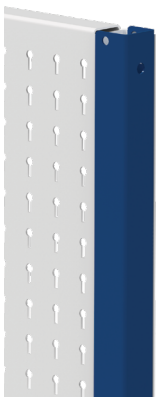
### PANNEAU D'ACCROCHAGE MURAL WM57 / WM5B



- Pour un panneau d'accrochage en acier peint: WM57
- Pour un panneau d'accrochage en acier inoxydable: WM5B
- Ranger des petits et moyens outils avec identification visuelle à proximité du travailleur ou dans un magasin
- Surface complètement plane, ce qui rend l'identification visuelle facile, que ce soit avec des photos, du *P-Touch*, des autocollants ou de la pellicule adhésive WM91
- Les panneaux se chevauchent pour s'ancrer dans les mêmes zones d'ancrage
- Choix de deux largeurs: 16" (16 trous) et 24" (24 trous)
- La quincaillerie est mitoyenne entre deux panneaux ce qui est très rapide à installer
- 16" de largeur: Installation à la verticale et conforme au standard architectural avec montants aux 16" c/c
- Compatible avec les crochets légers WM9F, WM9G, WM9H, WM9J, WM9L et les crochets robustes WM9A et WM9B
- Compatible avec les supports WM9C, WM9D, WM9M, WM9N, WM9P et WM9Q
- Compatible avec la tablette WM21, voir page 98
- Se commande en choisissant la hauteur: 18", 24", 36", 48" ou 72"

N° DE PRODUIT	FINITION	LARGEUR
WM57-16_	Acier peint	16"
WM57-24_	Acier peint	24"
WM5B-16_	Acier inoxydable	16"
WM5B-24_	Acier inoxydable	24"

### PIÈCE DE FINITION WM58 / WM5D

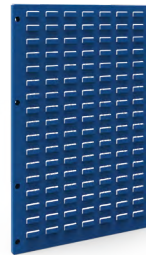


- Pour un panneau en acier peint: WM58
- Pour un panneau en acier inoxydable: WM5D
- Pièce de finition pour bout d'agencement de panneaux muraux
- Installation simple et rapide
- Belle apparence
- Se commande en spécifiant le type d'acier. Ex.: WM58-36

N° DE PRODUIT	HAUTEUR
WM_-18	18"
WM_-24	24"
WM_-36	36"
WM_-48	48"
WM_-72	72"

NOTE: Compatible avec le panneau mural de la même hauteur. Ex.: WM58-36 compatible seulement avec WM57-1636.

### PANNEAU POUR BOÎTE EN PLASTIQUE MURAL WM5C

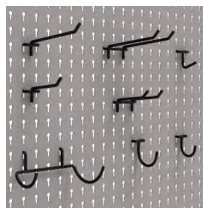


- S'utilise pour accrocher des boîtes de plastique RG20
- Compatible avec toutes les marques de boîtes en plastique avec bordure d'accrochage offertes sur marché
- Installation facile et rapide
- Les panneaux se chevauchent pour s'ancrer dans les mêmes zones d'ancrage
- Choix de deux largeurs: 16" et 24"
- 16" de largeur: Installation à la verticale et conforme au standard architectural avec montants aux 16" c/c
- Se commande en choisissant la hauteur: 18", 24", 36", 48" ou 72"

N° DE PRODUIT	LARGEUR
WM5C-16_	16"
WM5C-24_	24"

## CROCHETS ET SUPPORTS

### CROCHETS LÉGERS



Notre famille de crochets légers vous permettra de ranger adéquatement plusieurs types de pièces, outils et accessoires. Compatible avec les panneaux actuellement offert sur le marché (trous d'un diamètre de ¼"), et les panneaux d'accrochage WM57, WM59, WM5A, WM5B, SH67, SH68, SH69, SH77, SH79, SR79, RC02, RC93 et RC94.

TYPE/PAQUET	DIMENSION	N° DE PRODUIT
Crochets droits / 20	1½" P	WM9F-150
Crochets simples en demi-cercles / 20	1½" diamètre	WM9G-150
Crochets simples en demi-cercles / 20	2" diamètre	WM9G-200
Crochet simples à prise double / 10	3" P	WM9H-03
Crochet simples à prise double / 10	5" P	WM9H-05
Crochets doubles à prise double / 10	3" P	WM9J-03
Crochets doubles à prise double / 10	5" P	WM9J-05
Support à perceuse / 1	5" L x 3 ½" P	WM9L-01

### CROCHET ROBUSTE CARRÉ

WM9A

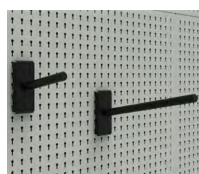


- S'utilise avec les panneaux d'accrochage WM57, WM59, WM5A, WM5B, SH67, SH68, SH69, SH77, SH79, SR79, RC02, RC93 et RC94;
- Surface plane sur le dessus;
- Embout relevé pour empêcher les accessoires ou les outils de glisser;
- Installation par accrochage;
- Muni d'encoches de sécurité sur le côté;
- Capacité de 50 lb;
- Vendu à l'unité;
- Largeur de 1" (2 trous);
- De couleur noire

N° DE PRODUIT	LONGUEUR
WM9A-03	3"
WM9A-06	6"
WM9A-12	12"

### CROCHET ROBUSTE ROND

WM9B

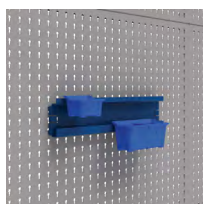


- S'utilise avec les panneaux d'accrochage WM57, WM59, WM5A, WM5B, SH67, SH68, SH69, SH77, SH79, SR79, RC02, RC93 et RC94;
- Tube de ¾" de diamètre;
- Permet de glisser facilement les accessoires ou les outils;
- Installation par accrochage;
- Muni d'encoches de sécurité sur le côté;
- Capacité de 50 lb;
- Vendu à l'unité;
- Base du crochet 2" L (3 trous) x 5" H;
- De couleur noire

N° DE PRODUIT	LONGUEUR
WM9B-03	3"
WM9B-06	6"
WM9B-12	12"

### SUPPORT POUR BOÎTE EN PLASTIQUE

WM9C

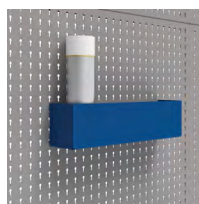


- S'utilise avec les panneaux d'accrochage WM57, WM59, WM5A, WM5B, SH67, SH68, SH69, SH77, SH79, SR79, RC02, RC93 et RC94;
- Très utile pour suspendre les boîtes en plastique, ce qui facilite l'entreposage des petites pièces;
- Installation par accrochage;
- Muni d'encoches de sécurité sur le côté;
- Idéal pour boîtes en plastique disponibles sur le marché muni d'une bordure d'accrochage;
- Compatible avec les boîtes en plastique RG20;
- Boîtes vendues séparément.
- Largeurs disponibles: 6" (7 trous), 9" (10 trous), 12" (13 trous), 15" (16 trous), 20" (21 trous), 23" (24 trous) et 26" (27 trous)
- Se commande en spécifiant la largeur

N° DE PRODUIT	HAUTEUR
WM9C-__	3"

### SUPPORT À CANETTES

WM9D



- S'utilise avec les panneaux d'accrochage WM57, WM59, WM5A, WM5B, SH67, SH68, SH69, SH77, SH79, SR79, RC02, RC93 et RC94;
- Très utile pour ranger les produits de toutes sortes tels que des canettes de différents formats;
- Installation par accrochage;
- Muni d'encoches de sécurité sur le côté;
- Largeurs disponibles: 6" (7 trous), 9" (10 trous), 12" (13 trous), 14" (15 trous), 15" (16 trous) et 20" (21 trous)
- Se commande en spécifiant la largeur

N° DE PRODUIT	P x H
WM9D-__	3" x 4"

## SUPPORT À PINCES

WM9M



- S'utilise avec les panneaux d'accrochage WM57, WM59, WM5A, WM5B, SH67, SH68, SH69, SH77, SH79, SR79, RC02, RC93 et RC94
- Permet de ranger jusqu'à 6 pinces

N° DE PRODUIT	L x P x H
WM9M-01	9" x 2" 1/2 x 2"

## SUPPORT À TOURNEVIS

WM9N

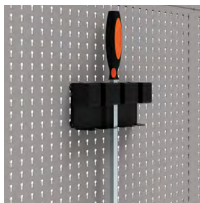


- S'utilise avec les panneaux d'accrochage WM57, WM59, WM5A, WM5B, SH67, SH68, SH69, SH77, SH79, SR79, RC02, RC93 et RC94
- Permet de garder à portée de main de 6 à 12 tournevis

N° DE PRODUIT	VERSION	L x P x H
WM9N-01	Simple	9" x 1" 1/2 x 2"
WM9N-02	Double	9" x 3" 1/4 x 2"

## SUPPORT À OUTILS LONGS

WM9Q

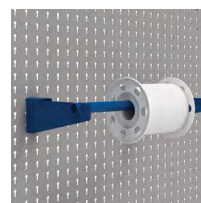


- S'utilise avec les panneaux d'accrochage WM57, WM59, WM5A, WM5B, SH67, SH68, SH69, SH77, SH79, SR79, RC02, RC93 et RC94
- Permet de ranger jusqu'à trois outils longs
- Facile d'installation
- De couleur noire

N° DE PRODUIT	L x P x H
WM9Q-08	8" x 3" x 4"

## SUPPORT POUR BOBINES DE FIL ET ROULEAUX

WM9P



- S'utilise avec les panneaux d'accrochage WM57, WM59, WM5A, WM5B, SH67, SH68, SH69, SH77, SH79, SR79, RC02, RC93 et RC94
- Très utile pour bobines de fil ou rouleaux d'essuie-tout
- Diamètre du tube: 3/4"
- Capacité: 50 lb

N° DE PRODUIT	LARGEUR	NOMBRE DE TROUS
WM9P-0901	9"	10
WM9P-1201	12"	13
WM9P-1501	15"	16
WM9P-2001	20"	21
WM9P-2301	23"	24
WM9P-2601	26"	27



# COMPOSANTES

## IDENTIFICATION «5S»

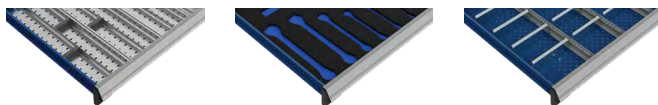


Un grand choix d'accessoires pour l'identification vous permettra de bien organiser votre espace de travail. L'identification des pièces, des outils et des accessoires a pour avantage d'augmenter l'efficacité de votre équipe de travail, de faciliter la prise d'inventaires, d'augmenter la productivité et d'éviter les oublis ou la perte d'outils dispendieux. Prendre le temps de bien s'organiser peut vous faire sauver du temps et de l'argent.

ACCESSOIRES	N° DE PRODUIT	VOIR PAGE
Porte-étiquettes de 1" H	RG51	p. 243
Étiquettes pour porte-étiquettes	RG53	p. 243
Porte-étiquettes de 1" H avec adhésif	RG52	p. 243
Porte-étiquettes de 1 3/4" H	RG54	p. 243
Porte-étiquette de 1 1/4" H avec adhésif	RG55	p. 243
Protecteur de poignées	RF70	p. 243
Étiquettes de poignées	RF71	p. 243
Pellicule adhésive d'identification	WM91-01J	p. 98



## ACCESSOIRES DE TIROIRS



Une grande variété d'accessoires de tiroirs, tous complémentaires les uns avec les autres facilite l'organisation et le repérage des petites pièces. Ils sont idéals pour le rangement de haute densité, en plus de vous garder de l'espace pour la croissance.

ACCESSOIRES	N° DE PRODUIT	VOIR PAGE
Séparateur de tiroir en profondeur	RG00	p. 242
Séparateur de tiroir en largeur	RG01	p. 242
Diviseur de tiroir	RG10	p. 242
Boîtes en plastique	RG20	p. 245
Séparateur pour boîtes en plastique	RG22 / RG24	p. 245
Porte-mèches	RG35	p. 245
Diviseur pour porte-mèches	RG39	p. 245
Mousse pour outils	RG42	p. 244

## BOÎTE EN PLASTIQUE



RG20



- Facilite l'entreposage, le transport et la gestion des petites pièces. Allie légèreté et résistance
- Rebord à 45° qui permet l'identification et offre une bonne prise pour saisir la boîte
- Compatible avec les panneaux pour boîtes en plastique (WM55, WM5C et RC04) et les supports à boîtes en plastique (WM28 et WM9C)
- Les boîtes de 6" peuvent être subdivisées

DIMENSIONS			N° DE PRODUIT		
L	P	H	BOÎTE	SÉPARATEUR	DIVISEUR
3"	3"	2"	RG20-030302	-	-
4"	3"	2"	RG20-040302	-	-
6"	3"	2"	RG20-060302	RG22-0302	-
6"	6"	2"	RG20-060602	RG22-0602	RG24-0602
3"	3"	3"	RG20-030303	-	-
4"	3"	3"	RG20-040303	-	-
6"	3"	3"	RG20-060303	RG22-0303	-
6"	6"	3"	RG20-060603	RG22-0603	RG24-0603

NOTE: Hauteur 2" = 1 1/2" réel  
Hauteur 3" = 2 1/2" réel

## POSTE DE TRAVAIL MURAL

### TABLE MURALE AVEC CABINETS MURAUX



R5WH5-6010

DIMENSIONS		TYPE DE DESSUS			
L	P	ACIER PEINT	ACIER INOXYDABLE	BOIS LAMELLÉ	STRATIFIÉ
60"	30"	R5WH5-1010	R5WH5-6010	R5WH5-2010	R5WH5-3010

- 1 dessus de votre choix
- 2 pattes
- 2 traverses de pattes
- 1 tablette
- 2 cabinets muraux

NOTE: La hauteur de la patte est de 28" et l'épaisseur du dessus, 1 3/4".

### PATTE MURALE

### WS95



- 500 lb de capacité par patte ; 1000 lb de capacité par paire (à condition que le mur et l'ancrage au mur soient suffisamment résistants)
- Ancrage non fourni par Rousseau
- Conçue pour les dessus de 24", 30" et 36" de profondeur
- Compatible avec tous les types de dessus offerts par Rousseau
- Compatible avec le rebord arrière WS18 et les montants multifonctionnels WM10 et la structure de table WM11
- On peut y installer des traverses de pattes WS96 et une tablette WS50 de 12" de profond (offertes en option)

N° DE PRODUIT	P × H
WS95-2428	22 3/4" × 29 7/8"

### TRAVERSE DE PATTES MURALES

### WS96



- Permettent d'installer une tablette WS50 de 12" de profondeur dans les pattes WS95

N° DE PRODUIT	PROFONDEUR
WS96-24	13 3/4"