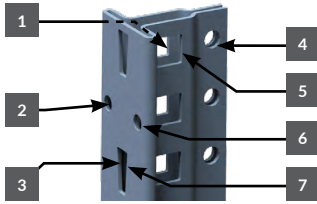




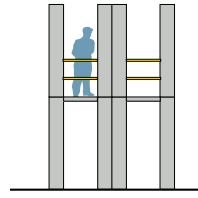
CDSA, Ville de Québec



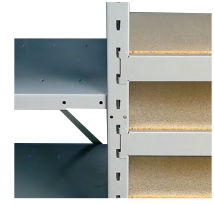
Un poteau unique et très fonctionnel. Le poteau mitoyen est la pièce maîtresse de la structure. Sa forme unique en T tubulaire offre jusqu'à sept zones de fixation pour différentes applications. De plus, le centre est conçu pour éviter les interférences entre les sections.



Les unités d'archivage peuvent être combinées au système d'étagères industrielles Spider®.



Il est possible de récupérer l'espace en hauteur avec le système d'archivage Spider® en utilisant les étagères surélevées.



Les tablettes sont fixées au poteau à l'aide de crochets à compression. Les poutrelles s'accrochent sur le devant du poteau et peuvent recevoir des plateformes de bois, d'acier et de treillis métallique.

INDEX	PAGE(S)
Archivage	260
Propositions	261
Composantes	262-263

ARCHIVAGE

Avec le système d'archivage Rousseau, les pertes d'espace sont chose du passé. Notre système d'étagères spécialement destiné à cet effet a été conçu en fonction des contenants couramment utilisés pour le classement. De plus, notre système d'archivage est parfaitement compatible avec les autres accessoires de l'étagère industrielle, grâce à son poteau unique qui permet une intégration parfaite.

Votre besoin d'espace est supérieur à ce que vous aviez prévu ? Muni de passerelles et de planchers surélevés situés au-dessus du premier palier, notre système d'étagères à multi-niveau est peut-être ce qu'il vous faut. Demandez l'aide de nos spécialistes, ils sauront trouver une solution adaptée à vos besoins.



SRD8008

NOTE: La forme unique du poteau Spider® est une marque de commerce de Rousseau Métal inc.

ÉTAGÈRES POUR L'ARCHIVAGE

- Capacité allant jusqu'à 48 boîtes de 12" L x 15" P x 10¼" H
- Utilisez les modèles à quatre tablettes pour les boîtes plus légères que vous souhaitez superposer (voir illustration de droite), et les modèles à huit tablettes pour les boîtes plus lourdes (voir illustration de gauche)
- Système conçu pour les étagères surélevées
- 4 ou 8 niveaux de tablettes, selon le modèle choisi
- Boîtes non incluses
- Pour commander une unité d'étagères dos à dos, complétez le numéro de produit par B

BOÎTES SUPERPOSÉES

UNITÉ DE DÉBUT	UNITÉ D'AJOUT	L x P x H	N ^{BRE} DE BOÎTES/NIVEAU	N ^{BRE} DE TABLETTES	N ^{BRE} TOTAL DE BOÎTES	CAPACITÉ PAR TABLETTE
SRD8050_	SRA8050_	42" x 15" x 75"	6	4	24	650 lb.
SRD8051_	SRA8051_	42" x 30" x 75"	12	4	48	600 lb.



BOÎTES SIMPLES

UNITÉ DE DÉBUT	UNITÉ D'AJOUT	L x P x H	N ^{BRE} DE BOÎTES/NIVEAU	N ^{BRE} DE NIVEAU	N ^{BRE} TOTAL DE BOÎTES	CAPACITÉ PAR NIVEAU
SRD8052_	SRA8052_	42" x 15" x 87"	3	8	24	650 lb.
SRD8053_	SRA8053_	42" x 30" x 87"	6	8	48	600 lb.

MINI-RACKING POUR L'ARCHIVAGE

- Capacité allant jusqu'à 80 boîtes de 12" L x 15" P x 10¼" H
- Procure une économie d'espace de 10 à 15 % par rapport aux produits similaires offerts sur le marché
- 4 niveaux avec poutrelles moyennes
- Hauteur de 95" avec les boîtes, ce qui permet l'entreposage dans les espaces de 8 pieds de hauteur. Hauteur de 75" sans les boîtes
- Boîtes non incluses
- Pour commander une unité comprenant des tablettes en acier, complétez le numéro de produit par S
- Pour commander une unité sans plateformes (Ex. : pour utilisation avec panneaux de bois), laissez le numéro tel quel

UNITÉ DE DÉBUT	UNITÉ D'AJOUT	L x P x H	N ^{BRE} DE BOÎTES/NIVEAU	N ^{BRE} DE NIVEAU	N ^{BRE} TOTAL DE BOÎTES	CAPACITÉ PAR NIVEAU
SRD8005_	SRA8005_	42" x 16" x 75"	6	4	24	1000 lb.
SRD8006_	SRA8006_	42" x 32" x 75"	12	4	48	1025 lb.
SRD8003_	SRA8003_	66" x 15" x 75"	10	4	40	725 lb.
SRD8007_	SRA8007_	66" x 16" x 75"	10	4	40	725 lb.
SRD8004_	SRA8004_	66" x 30" x 75"	20	4	80	700 lb.
SRD8008_	SRA8008_	66" x 32" x 75"	20	4	80	700 lb.



NOTE: *Les plateformes de bois ne sont pas fournies par Rousseau.

COMPOSANTES

POTEAUX, ENTRETOISES ET TABLETTES BOX

POTEAUX D'ÉTAGÈRE ET DE MINI-RACKING SR10 / SH10



SH SR

- Forme tubulaire en T; offre jusqu'à sept zones de fixation
- Perforations de chaque côté à tous les 1" c/c pour l'ajustement des tablettes
- Acier de calibre 14
- Au choix:
 - Poteau universel SR10 avec façade perforée pour ajouter les fonctions de Mini-Racking et d'étagère à multi-niveaux
 - Poteau d'étagère SH10 avec façade unie pour une meilleure finition

POTEAU D'ÉTAGÈRE ET DE MINI-RACKING	POTEAU D'ÉTAGÈRE SH	HAUTEUR
SR10-075	SH10-075	75"
SR10-087	SH10-087	87"
SR10-099	SH10-099	99"
SR10-111	SH10-111	111"
SR10-123	SH10-123	123"

NOTES: D'autres dimensions sont offertes. Communiquez avec votre représentant au service à la clientèle.

Poteau SH pour étagère uniquement.

La forme unique du poteau Spider® est une marque de commerce de Rousseau Métal inc.

ENTRETOISE ARRIÈRE D'ÉTAGÈRE SH33



- Entretoise en X préassemblée en usine
- Facile à installer
- Il est recommandé d'utiliser:
 - une entretoise pour les poteaux de 99" et moins
 - deux entretoises pour les poteaux de plus de 99"

N° DE PRODUIT	LARGEUR
SH33-42	42"

NOTE: Veuillez vous référer à la fiche technique S58 ou communiquer avec votre représentant au service à la clientèle.

ENTRETOISES DE MINI-RACKING SR30



Simple, pour profondeurs de 15" et 16"

Double, pour profondeurs de 30" et 32"

- Vendues par paires
- Recommandations:
 - une paire par montant de 99" et moins
 - Pour les montants de plus de 99", communiquez avec votre représentant au service à la clientèle
- Pour les profondeurs de 30" et 32", les entretoises sont emboîtées tel qu'illustré, pour renforcer la structure. La paire d'entretoises fournie pour ces modèles comporte 2 entretoises doubles

N° DE PRODUIT	PROFONDEUR
SR30-15	15"
SR30-16	16"
SR30-30	30"
SR30-32	32"

ENTRETOISES DE CÔTÉ D'ÉTAGÈRE SH34



- Vendues par paires
- Permettent de fixer les montants en « échelle » pour un assemblage plus facile
- Recommandations:
 - Montants de 99" et moins: une paire d'entretoises
 - Montants de plus de 99": veuillez vous référer à la fiche technique S58 ou communiquer avec votre représentant au service à la clientèle

N° DE PRODUIT	PROFONDEUR
SH34-15	15"
SH34-30	30"

TABLETTE BOX POUR ÉTAGÈRE SH20 / SH21



SH60

- Tablette de type Box avec des poutrelles structurales formées et soudées à l'avant et à l'arrière
- Acier de calibre 20. Épaisseur: 1 1/4"
- Inclut quatre crochets de tablette SH60 compacts et résistants
- Perforations pour diviseurs à tous les 3" c/c

N° DE PRODUIT	L x P	CAPACITÉ*
SH20-4215	42" x 15"	650 lb.
SH21-4230	42" x 30"	600 lb.

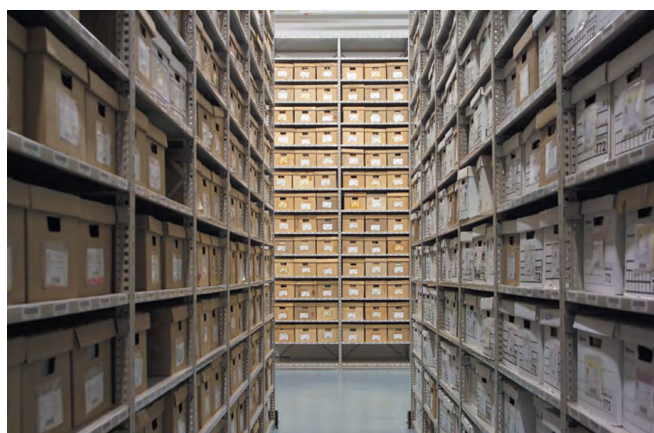
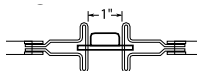
NOTE: *Les tests de capacité sont fondés sur la norme ANSI MH28.1 de la Shelving Manufacturer Association (SMA). Les capacités comportent un coefficient de sécurité et sont valides pour un chargement uniformément réparti.

ESPACEURS DE POTEAUX UNIVERSELS POUR MINI-RACKING SR48



- Vendus par paires
- Permettent de fixer deux sections de Mini-Racking dos à dos, en laissant un espace de 1" entre les poteaux pour ajuster les poutrelles

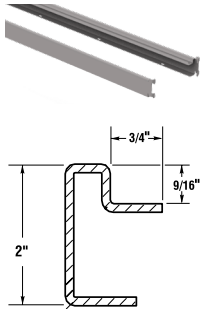
N° DE PRODUIT
SR48



CDSA, Ville de Québec

POUTRELLES, TRAVERSES DE POUTRELLES ET PLATEFORMES DE BOIS

POUTRELLES MOYENNES POUR MINI-RACKING SR21



- Vendues par paires
- Acier de calibre 14;
- Se fixent à l'avant des poteaux. Ajustement en hauteur à tous les 2" c/c
- Se bloquent en place avec deux fixations de sécurité

N° DE PRODUIT	L x H
SR21-42	42" x 2"
SR21-66	66" x 2"

TRAVERSE DE POUTRELLES MOYENNES SR25 / SR26



- Se fixe par accrochage à l'intérieur des poutrelles SR21
- Fait en acier galvanisé

N° DE PRODUIT	PROFONDEUR
SR25-15	15"
SR25-16	16"
SR25-30	30"
SR25-32	32"

DIMENSIONS ET CAPACITÉS DES PLATEFORMES DE BOIS

Les plateformes de bois doivent être coupées selon les dimensions spécifiées dans ce tableau.

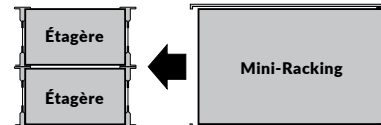
PROFONDEUR DES MONTANTS	LARGEUR DES POUTRELLES (CAPACITÉ EN LB)*		NOMBRE DE TRAVERSES
	42"	66"	
15"	40 3/4" x 14 1/8" (1000)	64 3/4" x 14 1/8" (725)	1
16"	40 3/4" x 15 1/4" (1000)	64 3/4" x 15 1/4" (725)	1
30"	40 3/4" x 29 3/8" (1025)	64 3/4" x 29 3/8" (700)	2
32"	40 3/4" x 31 3/8" (1025)	64 3/4" x 31 3/8" (700)	2

Ces dimensions conviennent pour le jumelage d'une unité de Mini-Racking et de deux unités d'étagères dos à dos.



Les plateformes de bois ne sont pas fournies par Rousseau.

Les poutrelles sont conçues pour recevoir des plateformes de contreplaqué ou de particules d'au moins 3/8" d'épaisseur.



NOTE: *Les tests de capacité sont fondés sur la norme ANSI MH28.2 de la Shelving Manufacturer Association (SMA). Les capacités comportent un coefficient de sécurité et sont valides pour un chargement uniformément réparti. Elles sont indiquées en livres.

ACCESSOIRES POUR L'INSTALLATION

SABOT SH45



- Vendu à l'unité
- Base d'appui fixée au poteau pour ancrer les sections d'étagères au sol. Permet de répartir la charge sur une surface plus large et protège le plancher
- Acier de calibre 12

N° DE PRODUIT
SH45

CALE D'ÉPAISSEUR SH46



- Vendue à l'unité
- Pour mettre les étagères de niveau. Se glisse sous le sabot
- Acier de calibre 12 ou 16

N° DE PRODUIT	ÉPAISSEUR
SH46-12	calibre 12 (0,100")
SH46-16	calibre 16 (0,060")

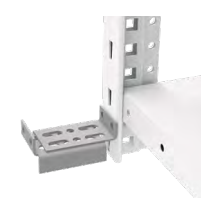
BOULONNERIE D'ANCRAGE AU SOL SH47



- Pour ancrer les étagères au sol
- Comprend quatre boulons pour plancher de béton

N° DE PRODUIT
SH47-04

ESPACEUR MURAL SR47



- Conçu pour ancrer les étagères au mur
- Ajustement de 3" à 4"
- Boulonnerie d'ancrage au mur non incluse (trous de 5/16" de diamètre)

N° DE PRODUIT
SR47-0304