



ÉTAGÈRE MULTI-NIVEAU

Problèmes d'espace ? Avant d'agrandir, pensez à l'étagère multi-niveau de Rousseau, qui vous permettra d'augmenter votre efficacité grâce à une utilisation maximale de l'espace, autant en hauteur qu'en largeur et en profondeur.

Nos spécialistes vous suggéreront des solutions pour contourner chaque obstacle de votre construction : poutres, colonnes, portes, conduits de ventilation, structure du bâtiment, etc.

L'étagère multi-niveau de Rousseau maximise votre rangement en combinant l'étagère, le tiroir modulaire et le Mini-Racking, le tout adapté à votre type d'inventaire. Elle permet d'entreposer plus de pièces dans un espace restreint, tout en réduisant les déplacements et les pertes de temps.

C'est une solution de taille !



UNE COMPÉTENCE QUI NE LAISSE RIEN AU HASARD

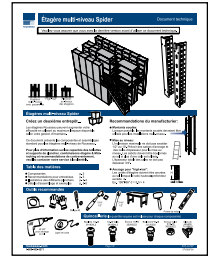
IMPORTANT

Le système d'étagères multi-niveau est assujéti à certaines normes et recommandations, suivant les zones sismiques.

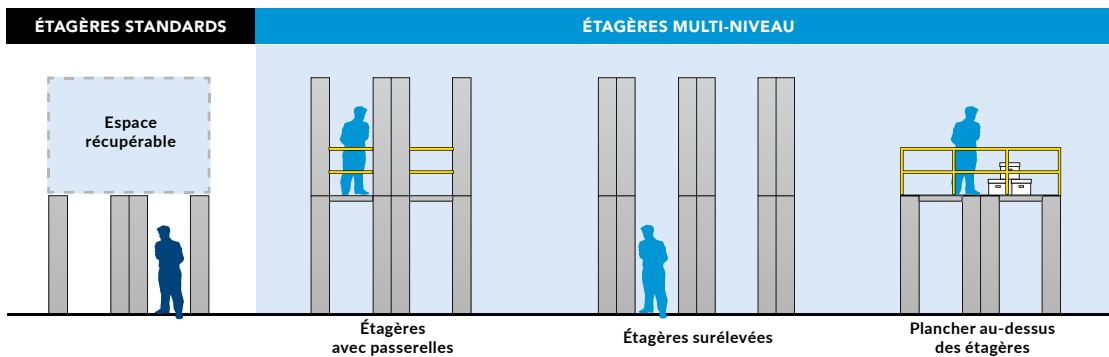
Les chargés de projets de Rousseau vous aideront à définir vos besoins en matière de rangement et de contreventement, afin de vous permettre de réaliser vos projets d'étagères multi-niveau.

Demandez l'assistance de l'un de nos chargés de projets du service des ventes de Rousseau dès maintenant.

NOTE: Pour plus de renseignements, demandez le cahier technique Étagères multi-niveau S05.



APPLICATIONS

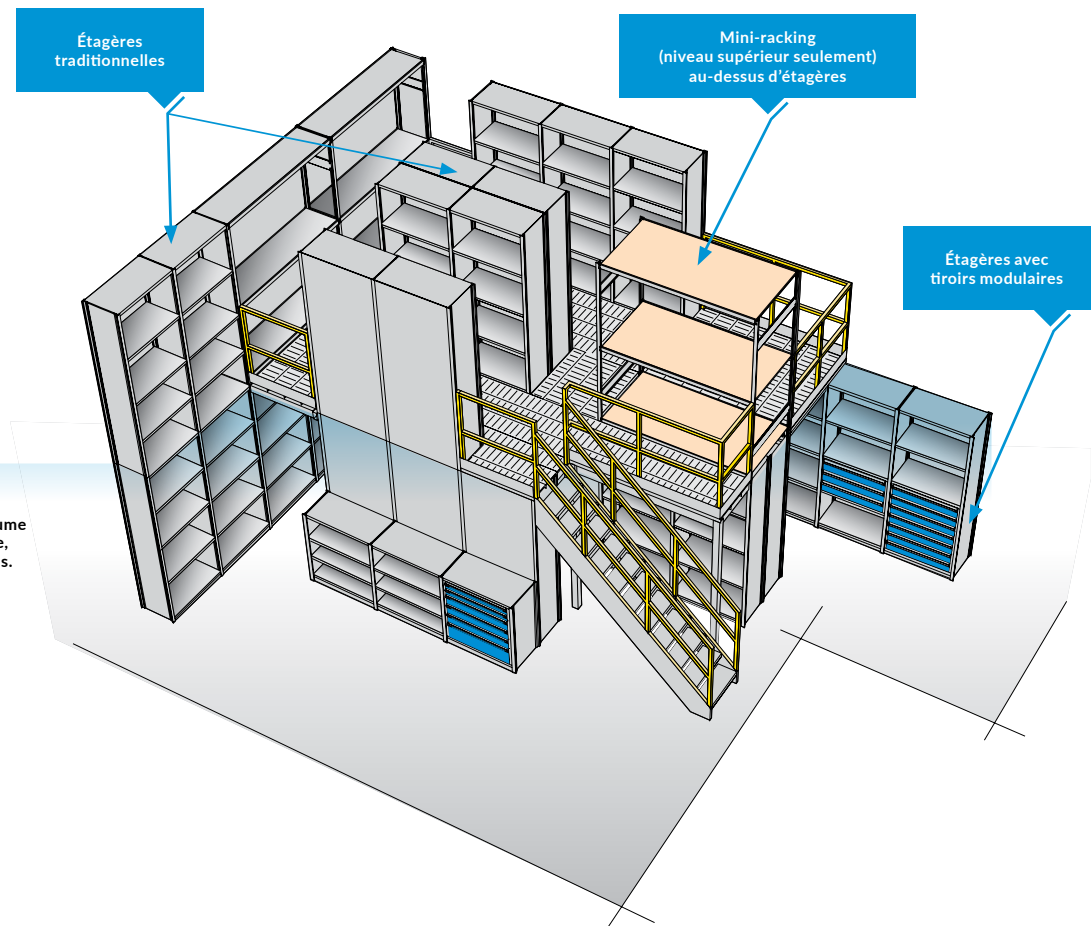


NIVEAU SUPÉRIEUR

Tablettes robustes à longue portée ou standards, pour matériel plus volumineux.

NIVEAU INFÉRIEUR

Tablettes pour objets de petit volume ou à fréquence d'utilisation élevée, avec diviseurs et tiroirs modulaires.



NOTE: Les escaliers, garde-fous et planchers en bandes ne sont pas fournis par Rousseau.

MEZZANINE DE CABINETS STACK & STORE

PLUS DE RANGEMENT, MÊME ESPACE PLANCHER

Véritable solution clés en main, notre mezzanine de cabinets Stack & Store inclut: cabinets au sol, cabinets superposés, plancher, garde-corps et escalier.

Elle permet un rangement haute densité facilement accessible sur deux niveaux.

Simple et rapide d'installation, les cabinets au sol sont préperçés pour faciliter le vissage des garde-corps et du plancher. Au besoin, elle peut être démontée ou reconfigurée.



CAISSON DE CABINET POUR MEZZANINE

RA38



- Peut recevoir des tiroirs modulaires, des tablettes coulissantes, des tablettes ajustables et de fond
- Comporte 8 trous sur le dessus pour visser le garde-corps RA91, les planchers RA93 et permettre la superposition de cabinets
- Comprend un ensemble d'ancrage pour béton s'adaptant aux caissons et aux bases, ainsi que la quincaillerie pour la superposition
- L'ajout d'une base RA52 est obligatoire, voir page 20
- Pour l'installation d'une serrure électronique sur un cabinet lors de votre commande, demandez un RB00-PPHHL50, voir page 11
- Pour commander un mécanisme un-tiroir-à-la-fois total, ajoutez A à la fin du numéro



| N° DE PRODUIT | L x P x H | TYPE DE VERROUILLAGE |
|----------------|-----------------|----------------------|
| RA38-302758L3_ | 30" x 27" x 58" | Clés |
| RA38-302758LP_ | 30" x 27" x 58" | Moraillon |

NOTES: La hauteur indiquée correspond à celle du caisson excluant la base.
 Pour le caisson RA30, voir page 19.
 Caisson de 30" de profond également disponible. Contactez le service à la clientèle.

GARDE DE BOUT D'ALLÉE

RA92



- Le garde-corps respecte les normes de sécurité de 42" de hauteur

| N° DE PRODUIT | P x H |
|---------------|-----------|
| RA92-30 | 30" x 42" |

PIÈCE DE FINITION

RA94



- Ferme l'espace entre les cabinets adossés
- Deux hauteurs disponibles, soit avec caissons de 58" de haut avec bases de 2" (total 60") ou de 4" (total 62")
- S'installe au bout de l'allée sans escalier (non compatible avec l'escalier)

| N° DE PRODUIT | P x H |
|---------------|----------|
| RA94-03060 | 3" x 60" |
| RA94-03062 | 3" x 62" |

ESPACEUR DE CAISSON

RA96



- Sert à conserver une distance constante entre les caissons adossés
- Commandez un RA96 par caisson sous le plancher
- Boulonnerie d'ancrage incluse

| N° DE PRODUIT | PROFONDEUR |
|---------------|------------|
| RA96-03 | 3" |

ESCALIERS

RA90

- Comporte six marches d'une profondeur de 9½"
- Largeur libre dans l'escalier de 26⅝"
- Marches en acier galvanisé avec surface antidérapante
- Deux hauteurs disponibles, soit avec caissons de 58" de haut avec bases de 2" (total 60") ou de 4" (total 62")
- Choix d'une ou deux rampes

| N° DE PRODUIT | L x P x H | QUANTITÉ DE RAMPE |
|----------------|-----------------|-------------------|
| RA90-306060-01 | 30" x 60" x 60" | 1 |
| RA90-306060-02 | 30" x 60" x 60" | 2 |
| RA90-306062-01 | 30" x 60" x 62" | 1 |
| RA90-306062-02 | 30" x 60" x 62" | 2 |



1 rampe



2 rampes

GARDE-CORPS

RA91

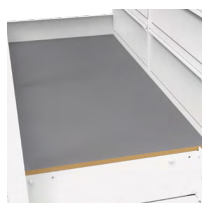


- Le garde-corps respecte les normes de sécurité de 42" de hauteur
- Se fixe dans les trous pré-percés des caisson RA38

| N° DE PRODUIT | L x H |
|---------------|-----------|
| RA91-30 | 30" x 42" |
| RA91-60 | 60" x 42" |

PLANCHER

RA93



- Section de plancher en fibres de bois super durables
- Résistant aux tâches et à l'abrasion
- Surface antidérapante facile à nettoyer

| N° DE PRODUIT | L x P |
|---------------|-----------|
| RA93-3030 | 30" x 30" |
| RA93-6030 | 60" x 30" |

SABOT ET CALES D'ÉPAISSEURS

RA95 / RA97



- Acier galvanisé de calibre 12
- Le sabot RA95 sert de base d'appui fixée pour ancrer l'escalier au sol
 - Vendu par paires
 - Quincaillerie incluse pour l'ancrage au sol
- La cale d'épaisseur RA97 sert à mettre l'escaliers de niveau. Se glisse sous le sabot
 - Vendu à l'unité

| N° DE PRODUIT | TYPE |
|---------------|------------------|
| RA95-01 | Sabot |
| RA97-12 | Cale d'épaisseur |